

序言 试点

1. 试点背景  
2. 试点意义

3. 试点内容  
4. 试点成效

5. 试点经验  
6. 试点展望

附录

### 案例1

学徒制+  
课岗赛证  
一体化  
人才培养模式

“企”“校”  
双主体  
协同育人  
人才培养模式

工、人  
共育  
共育

学,采用线  
投身学习,  
学习与抗疫

学模式  
人才培养模

程  
“双导师”

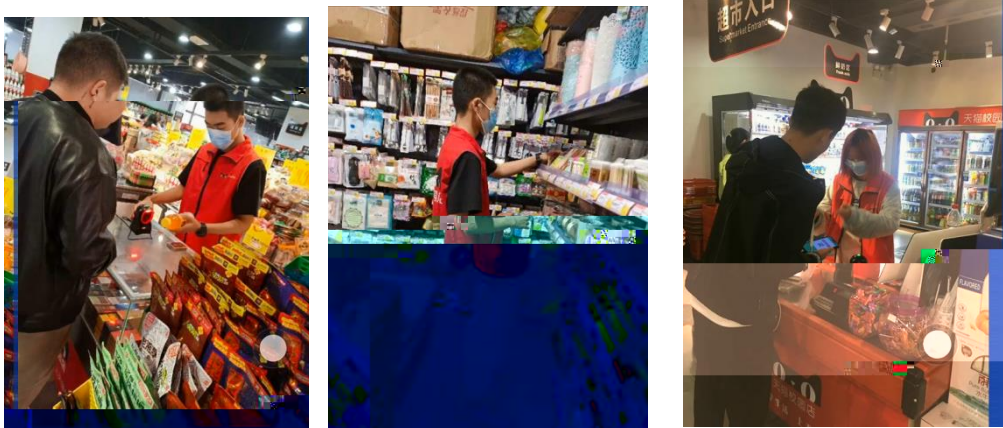
生素质  
作方式

2020





2



3









19统计与会计3

签到 问卷 抢答 选人 评分 测验 活动库

抢答 03-10 16:40

6 调查时间和调查期限的关系... 林然20210418

抢答 03-10 16:20

D、调查单位大于... 2、调查单位与填报单位的关系是（ ）。 A、二者是一致的 B、二者有时是一致的 C、二者没有关系

抢答 03-10 16:17

调查项目是什么？

选人 03-10 16:12

调查时间为（ ）。

测验 03-10 16:10

调查项目与填报单位的关系是（ ）。

调查项目与填报单位的关系是（ ）。

5-5 调查项目的确定

03-10 16:07

(课堂互动)





